



So, 05.12.2021

جولة المعرض (Uhr 11.30)

إفتتاح المعرض باللغتين العربية والألمانية (Uhr 15.00)

مطلوب تسجيل الأحداث في متحف لونيورغ.

So, 05.12.2021

Vernissage (11.30 Uhr)

Führung, auf Arabisch und Deutsch (15.00 Uhr)

Eine Anmeldung zu den Veranstaltungen beim Museum Lüneburg ist erforderlich.



Der QR-Code führt zu einem Video bei YouTube, in dem Samer Samra erzählt, warum ein kleiner Eisvogel in der Abteilung „erinnern & erhalten“ eines seiner liebsten Motive ist (arabisch mit deutschem Untertitel)

Eintritt frei

Öffnungszeiten

Di, Mi, Fr 11–18 Uhr

Do 11–20 Uhr

Sa, So 10–18 Uhr

Museum Lüneburg

Willy-Brandt-Straße 1

21335 Lüneburg

Tel. 0 41 31 720 65 80

www.museumlueneburg.de

ml
MUSEUM
LÜNEBURG

ml
MUSEUM
LÜNEBURG

05.12.2021 bis 09.01.2022

Kritam Panorama

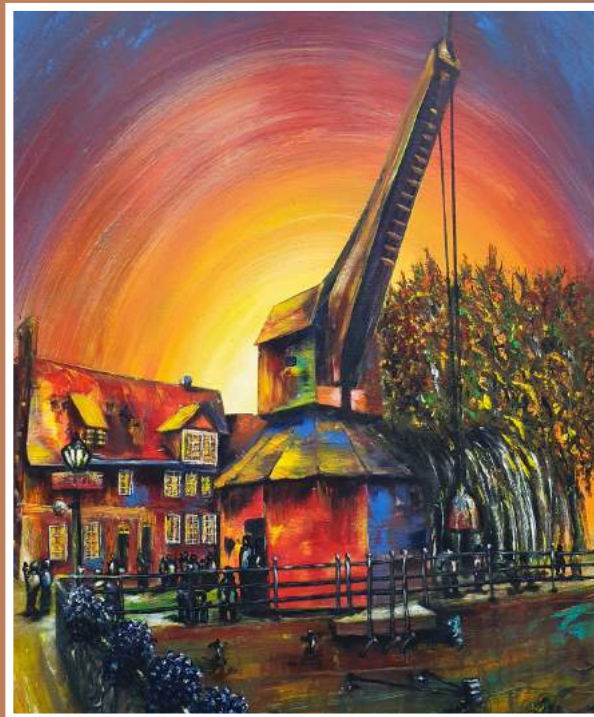
Eine Ausstellung des Künstlers Samer Samra

معرض الفنان سامر سمرة

Samer Samra

geboren 1963 in Syrien, aus Palästina stammend, schloss 1982 die Hochschule für Bildende Künste in Damaskus mit dem Diplom ab. Er war Meisterschüler bei Prof. Fateh Al Moudarres, Vorreiter der modernen Kunst in Syrien, Schriftsteller und Bildhauer.

Vor sechs Jahren kam Samer Samra mit seiner Familie aus Syrien nach Deutschland. Seit dem Sommer 2019 können ihm Gäste des Museums beim Malen über die Schulter schauen: Stadtansichten, abstrakte Motive und Exponate aus der Ausstellung bringt er mit Acrylfarben auf Leinwand. Eines seiner liebsten Motive ist ein kleiner Eisvogel in der Abteilung „erinnern & erhalten“. Warum das zierliche Tier sein „Museumsliebbling“ ist, erzählt er in einem dreiminütigen Video auf YouTube (QR Code auf der Rückseite). In der Ausstellung sind neben den Werken Samras auch Bilder seiner Kinder Karam und Rita zu sehen.



سامر سمرة

ولد في سوريا عام 1963 من فلسطين وتخرج من معهد ادهم اسماعيل في دمشق للفنون الجميلة عام 1982 وأكمل دورته في اللاذقية بدرجة دبلوم وكان يقديتي بالأستاذ الدكتور فاتح المدرس ، رائد الفن الحديث في سوريا ، كاتب ونحات.

قبل ست سنوات جاء سامر سمرة مع عائلته إلى ألمانيا من سوريا . منذ صيف عام 2019، كان ضيوف المتحف قادرين على النظر من فوق كتفه أثناء الرسم. فهو يجلب مناظر للمدينة ، وزخارف مجردة ومعرضات من المعرض إلى قماش مع دهانات أكريليك. أحد الأشكال المفضلة لديه هو طائر الرفراف الصغير في قسم "تذكر وحفظ".

في مقطع فيديو مدته ثلاث دقائق على YouTube ، يشرح سبب كون هذا الحيوان الصغير هو "متحفه المفضل" (رمز الاستجابة السريعة على ظهره) .

إضافة إلى أعمال سمرة يعرض المعرض أيضا صور ابنه كرم وريتا .
شكراً مع أطيب التحيات

